



# SKYLARK®

## Atenuador Incandescente de Control Dual S2-L, S2W-L

Clasificado a 120/127 V~, 60 Hz, 300 W máximo en cada deslizador.  
Adquiera la placa de pared por separado.

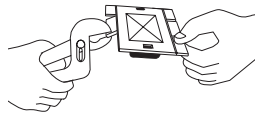
### Notas Importantes

#### Favor de leer antes de instalar.

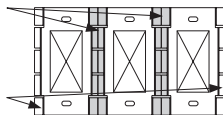
- Precaución:** Para evitar un recalentamiento o daño a otros equipos, no instale para controlar receptáculos, accesorios fluorescentes, equipos motorizados, o equipos suministrados por transformadores.
- Se necesitan alambres dedicados para cada circuito del atenuador.
- No use para luces controladas desde dos interruptores (3-vías).
- Use solamente con accesorios incandescentes permanentes o accesorios halógenos de 120 V~.
- El atenuador puede sentirse tibio al tacto durante su modo de operación normal.
- Para instalaciones nuevas cablee un interruptor de prueba antes de instalar el control.
- Instale de acuerdo con los códigos nacionales y locales gobernando la electricidad.
- Limpie la unidad con un **pañó suave y húmedo únicamente**. No use agentes químicos de limpieza.

### Instalaciones de Unidades Múltiples

Cuando combine controles en la caja de embutir, elimine todas las secciones laterales internas antes de conectar los alambres (vea el diagrama siguiente). Para eliminar las secciones laterales internas, use un alicate para doblarlas cuidadosamente hasta que se separen. Repita este proceso para cada sección que necesite eliminar. Reducción de la capacidad del control se requiere en este caso. Use la tabla siguiente para determinar la capacidad nueva del control.



Elimine todas las secciones laterales internas (sombreadas).



No elimine las secciones laterales externas.

Número de Modelo	Carga	Sin Eliminar Secciones	Una Sección Eliminada	Dos Secciones Eliminadas
S2-L	Incandescente	300 W/300 W	250 W/250 W	200 W/200 W

### Asistencia Técnica

Si tiene preguntas referente a la instalación o operación de este producto, llame a **Lutron Technical Support Center**. Por favor suministre el numero exacto del modelo con su llamada.  
(800) 523-9466 (EE.UU., Canadá, y el Caribe), para México, llame (001) 888-235-2910 de otros países, llame (610) 282-3800  
Fax (610) 282-3090 Internet: [www.lutron.com](http://www.lutron.com)

### Garantía Limitada

(Valido solamente en Estados Unidos, Canada, Puerto Rico, y el Caribe.)

Lutron reparará o reemplazará, a su criterio, cualquier unidad cuyos materiales o fabricación resulten defectuosos en el término de un año después de la fecha de compra. Para obtener servicio de garantía, la unidad debe devolverse al lugar de compra o enviar, con franqueo pago, a Lutron, 7200 Suter Road, Coopersburg, Pennsylvania 18036-1299.

**ESTA GARANTÍA SE OFRECIE EN LUGAR DE CUALQUIER OTRA GARANTÍA EXPRESA. LA GARANTÍA IMPLÍCITA DE COMERCIABILIDAD ESTÁ LIMITADA A UN AÑO, A PARTIR DE LA FECHA DE COMPRA. ESTA GARANTÍA NO CUBRE LOS COSTOS DE INSTALACIÓN, DESMONTAJE NI REINSTALACIÓN, TAMPOCO CUBRE DAÑOS RESULTANTES DE UN USO IMPROPIO O ABUSO, NI DAÑOS DEBIDOS A UNA INSTALACIÓN O CONEXIÓN INCORRECTA. ESTA GARANTÍA NO CUBRE DAÑOS INCIDENTALES NI RESULTANTES. LA OBLIGACIÓN DE LUTRON CON RESPECTO A CUALQUIER RECLAMACIÓN POR DAÑOS RELACIONADOS CON LA FABRICACIÓN, VENTA, INSTALACIÓN, ENTREGA, USO, REPARACIÓN O REEMPLAZO DE LA UNIDAD, NO SUPERARÁ, EN NINGUN CASO, EL PRECIO DE COMPRA.**

Esta garantía otorga derechos legales específicos, pero se podría tener otros derechos, que varían de un estado a otro. Algunos estados no permiten la exclusión o limitación de daños incidentales ni resultantes, ni limitaciones en la duración de una garantía implícita, por lo cual es posible que las limitaciones mencionadas anteriormente no correspondan en ciertos casos.

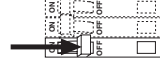
Este producto puede ser cubierto por patente Mexicana 168,884 y patentes estadounidenses 4,833,277, y 4,835,816 y por los patentes extranjeros correspondientes. Lutron y Skylark son marcas registradas de Lutron Electronics Co., Inc.

© 2001 Lutron Electronics Co., Inc.

### Instalación

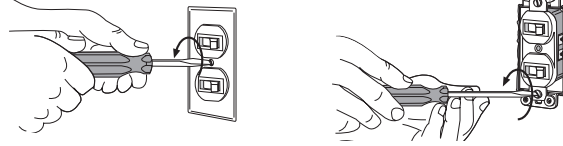
Para instalaciones múltiples en una caja de embutir, antes de empezar vea las instrucciones para unidades múltiples.  
**La caja de embutir necesita tener alambres dedicados para cada circuito.**

- Paso 1** Apague la corriente en la caja de cortacircuitos o remueva los fusibles.



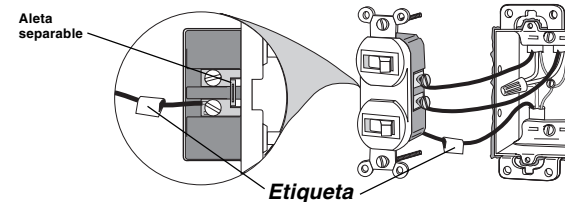
Para construcción es nuevas, avance al Paso 5.

- Paso 2** Retire la placa de la pared. Saque el interruptor de la pared.

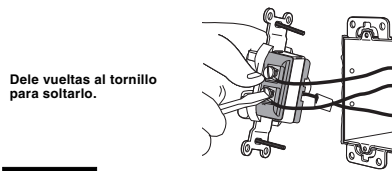


- Paso 3** Verifique el uso. Este atenuador se instala en una caja de embutir simple y controla dos luces, hasta un máximo de 300 W por deslizador. Se necesitan alambres dedicados para cada luz.

Marca el alambre conectado al lado suministrado del interruptor. (el lado con la aleta separable)

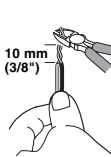


- Paso 4** Desconectar los alambres del interruptor.



Dele vueltas al tornillo para soltarlo.

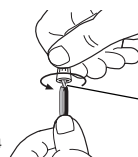
- Paso 5** Prepare los alambres. Corte o pele los alambres a la medida correcta para completar Paso 6.



Medida para pelar el alambre: 10 mm (3/8") para alambres No. 14, 16, o 18.

Nota: Los conectadores de alambre incluidos son solamente para usar con alambres de cobre. Para alambres de aluminio, consulte a electricista.

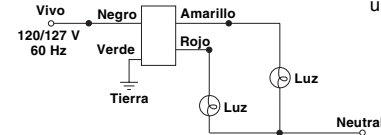
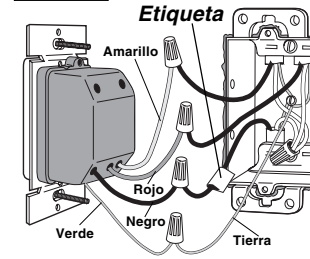
Úselos para juntar las siguientes combinaciones: Un alambre número 14 con uno de número 16 ó 18.



Tuerza el conector de alambre hasta que este firme.

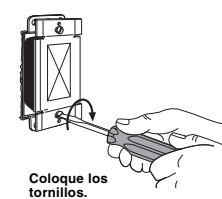
Asegúrese que no queden alambres expuestos.

- Paso 6** Conecte el control:

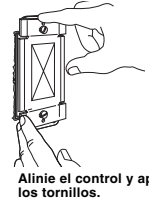


- Conecte el alambre verde en el control al alambre verde o al alambre de tierra color cobre desnudo.
- Conecte el alambre negro del atenuador al alambre marcado, removido del interruptor.
- Conecte el alambre rojo del atenuador a uno de los alambres en la caja de embutir conectados a una luz.
- Conecte el alambre amarillo del atenuador al otro alambre en la caja de embutir conectado a una luz.

- Paso 7** Monte y alinee el atenuador. Instale la placa de pared.

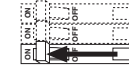


Coloque los tornillos.

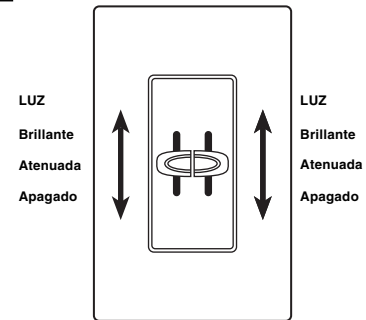


Alinee el control y apriete los tornillos.

- Paso 8** Encienda la corriente.



### Operación



S2-L, S2W-L

# LUTRON®

English on reverse

Lutron Electronics Co., Inc.  
7200 Suter Road  
Coopersburg, PA 18036-1299, U.S.A.  
Fabricado e impreso en EE.UU. 8/01 P/N 030-487 Rev. B